

运动感应光柱

运动感应光柱是基于激光雷达技术，内置自主研发算法，以提取扫描空间区域内各类目标的检测设备。可提供运动目标信息检测，区域闯入声光提示和目标计数功能。为智慧化城市提供目标数字化基础。



产品功能

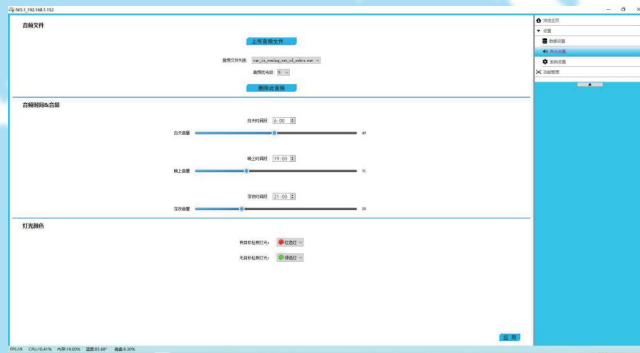
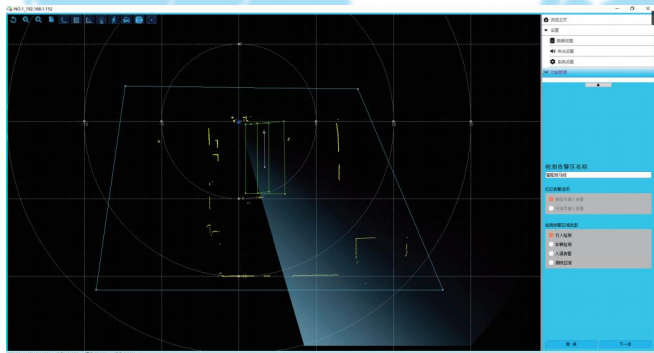
- 入侵告警：行人、车辆、或其他运动目标进入检测区域，启动灯光警示及语音播放告警，警示检测目标。
- 条件式接入告警和智能感应切换：
 - > 闯红灯告警：可接入红绿灯状态，对行人目标违规进入斑马线区域告警。
 - > 不走斑马线告警：接入红绿灯状态，在行人绿灯时段，对行走在斑马线外目标播放语音告警。
 - > 行人等待区感应切换：接入红绿灯状态，检测行人过街需求，根据人数，智能切换行人红绿灯等待时间。
 - > 红绿灯语音播报。
- 数据上传：实时原始数据和检测目标数据基于TCP/IP网络开放接口协议上传。
- 自定义声光：自定义不同检测区域语音告警和检测目标的灯光颜色，并可设置3个时间段的音量大小。
- 背景过滤：生成背景和开启自动背景功能，对干扰的树木和临时停放物品进行过滤功能，减少误报率。
- 多区域绘制：可绘制多个检测区域，且支持不规则区域绘制。
- 高速车辆慢行逆行告警检测：支持车辆慢行告警检测输出、车辆逆行告警检测输出、车辆通行数量统计输出。

产品参数



外形尺寸	底座 ϕ 280mm, 柱体 ϕ 160mm、高1107mm
防护等级	IPx5
通信接口	千兆RJ-45接口*1, I0接口*1
电源输入	AC 220V
激光安全等级	Class 1 (IEC 60825-1:2014) 人眼安全级别
检测范围	扇形942平方米, 半径20米, 角度270°
安装方式	立柱; 40*40*40cm水泥地笼
工作温度	-20°C ~ +60°C
环境适应性	无需光照条件, 不受雨、雪、雾、霾等天气影响

应用界面



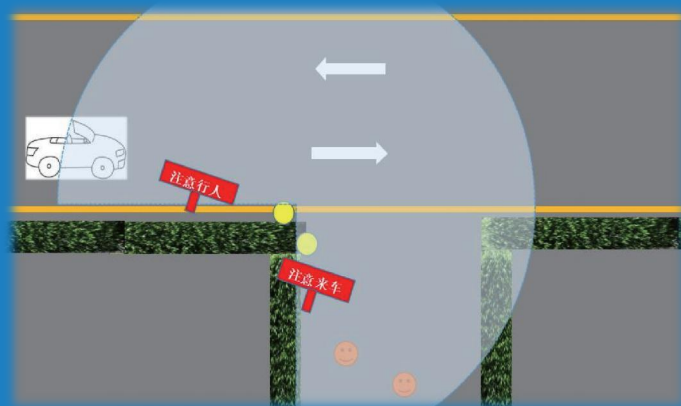
应用场景



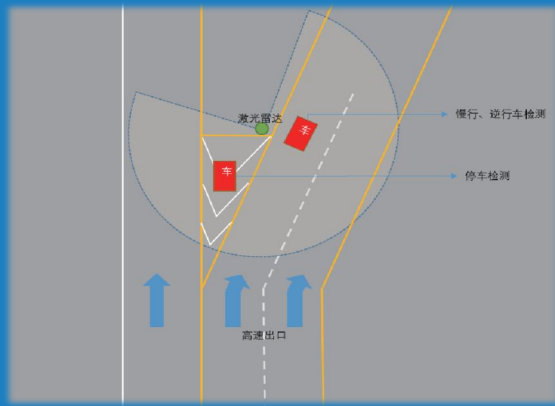
>>> 智能感应切换路口：检测行人通行斑马线规范情况，有闯红灯行为播放语音告警、不走斑马线语言告警、行人感应切换红绿灯。



>>> 区域驻留告警场景：划定检测区域，播放语音告警，禁止长时间驻留。



>>> 道路安全预警场景：检测乡村路口车辆盲区并预警，大范围水平检测行人、电动车、机动车等目标并预警。可联动路口哨兵及其他预警设备，警示车辆提前减速，保障交通安全。



>>> 高速车辆慢行逆行告警检测：支持车辆慢行告警检测输出、车辆逆行告警检测输出、车辆通行数量统计输出。

深圳市鸿逸达科技有限公司

地址：深圳市龙岗区雅宝路1号星河WORLD F栋30楼
 公司电话：0755-86336380
 公司网站：www.hyd-technology.com



公司网站 微信公众号